

# Mikroplasmenschweißanlage

Anlagentechnik im Zentrum für Elektromobilproduktion



## Kostensätze:

9,60 €  
/ Stunde

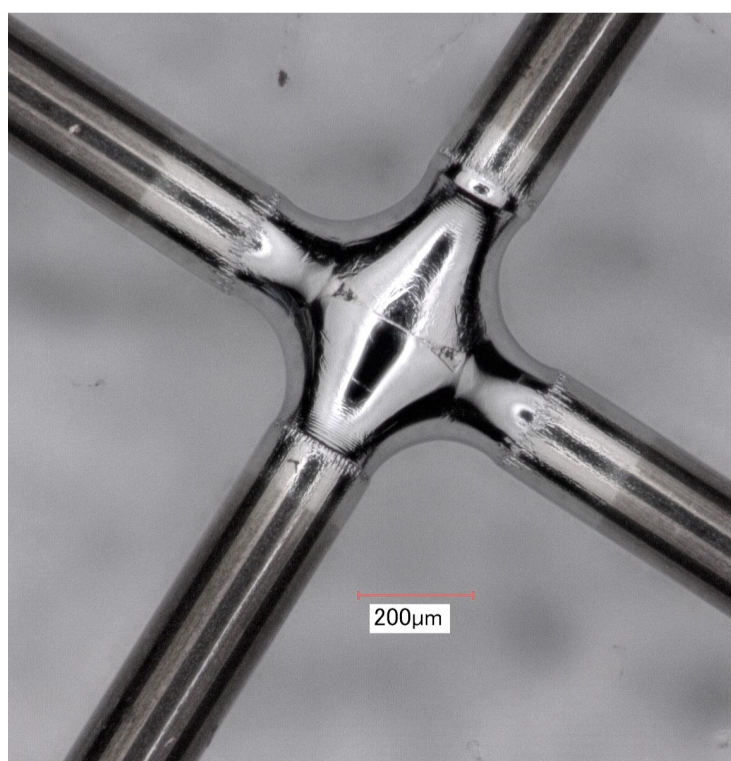
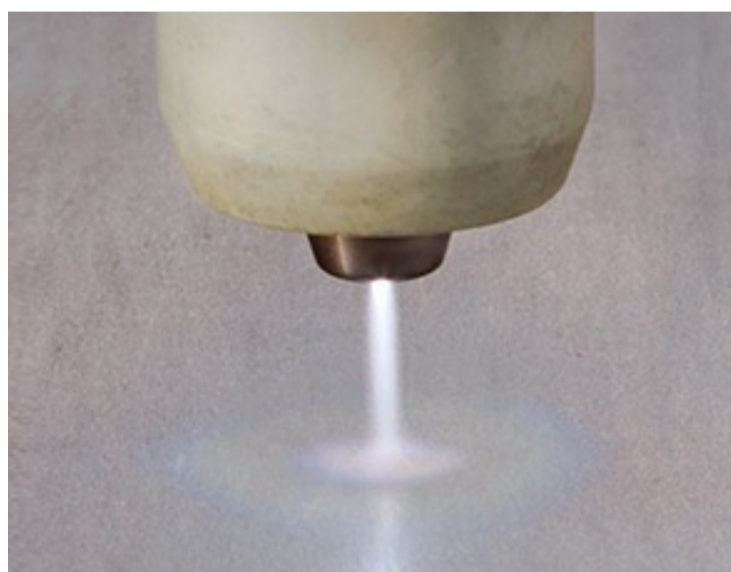
76,80 € /  
Tag

## Technische Daten



### Mikroschweißanlage zum manuellen und automatisierten Mikroplasma- und WIG-Feinschweißen

- Plasmafix51 der Firma Oerlikon
- mit/ohne Pulsen
- 100 programmierbare Schweißprogramme
- Vers. Überwachungsfunktionen
- Präzise Schweißstromregelung ( $< 0,06A$ )
- Zusatzdraht als Kaltdrahtzuführung
- Kenndaten:
  - Schweißstrombereich Mikroplasma 0,06-50 A
  - Schweißstrombereich WIG 0,06-50 A



## Anwendungsgebiete

- Applikationsorientierte Auswahl und Weiterentwicklung des Fügeprozesses für innovative Werkstoffe, komplexe Werkstoffkombinationen sowie Konstruktionen
- Beispielhafte Anwendungen:
  - Feine Drähte und Folien (ab 0,01mm)
  - Schweißen von Mischverbindungen (z.B. Al-Cu) durch Kaltdrahtzufuhr begünstigt
  - Schweißen von Al-Komponenten im WIG-Modus möglich

### Ihr Ansprechpartner:

Eric Helfers, M. Sc.  
eric.helfers@isf.rwth-aachen.de  
Tel.: +49 241 80 97235



EUROPÄISCHE UNION  
Investition in unsere Zukunft  
Europäischer Fonds  
für regionale Entwicklung

Ministerium für Wirtschaft, Energie,  
Industrie, Mittelstand und Handwerk  
des Landes Nordrhein-Westfalen



**Ziel2.NRW**

Regionale Wettbewerbsfähigkeit und Beschäftigung