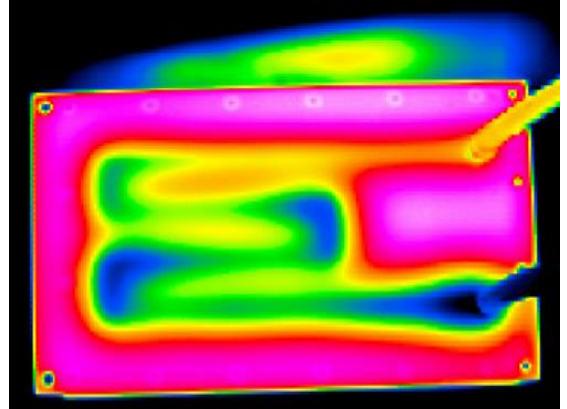


Infrarot Wärmebildkamera

Anlage des Zentrallabor für Batterietechnik NRW

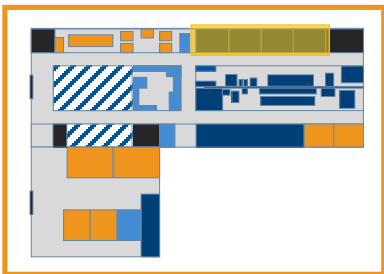
NRW Zentrallabor
für Batterietechnik



Technische Daten

Thermografiesystem VarioCAM hr

- Detektortyp Ungekühltes Mikrobofometer-FocaI-Plane-Array
- Detektorformat (640 x 480) Infrarot-Pixel
- Spektralbereich (7,5 ... 14) μm
- Infrarot-Bildfrequenz 50/60 Hz
- Temperaturmessbereich (-40 1.200) $^{\circ}\text{C}$, optional > 2.000 $^{\circ}\text{C}$
- thermische Auflösung @30 $^{\circ}\text{C}$ besser als 0,03 K - Pos. 3 - LowNoise Detektor
- Bilddarstellung automatische Kontrastoptimierung
- Messgenauigkeit ± 1 K oder ± 1 % - Pos. 3 - Präzisionskalibrierung
- Kalibrierbereichswechsel motorisch, automatisch oder manuell
- Fokussierung motorisch, automatisch Oder manuell, feinstufig einstellbar
- Zoom bis 8-fach digital. stufenlos
- Objektivanschluss Bajonett Patent JENOPTIK, für komfortablen Objektivwechsel, Auto-Objektiverkennung und Datenübertragung



Gebäude-Nr. 4733, EG

Tagessatz

79,80 €



Ihr Ansprechpartner
Cem Ünlübayir
cue@isea.rwth-aachen.de
Tel. +49 241 80 49403

Stand 03/2018